

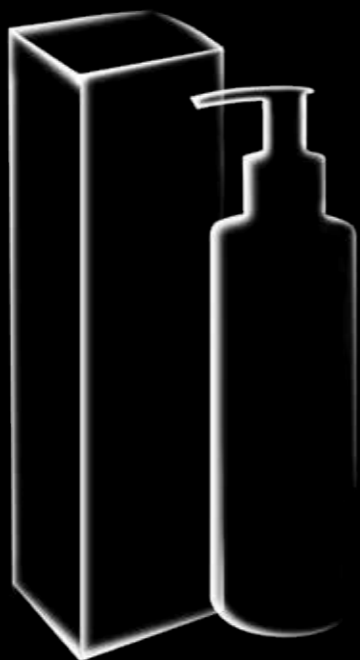
## SHAMPOO

con KOPEXIL

per capelli  
tendenti alla caduta

Deterge il capello in modo non aggressivo grazie all'utilizzo di una miscela di tensioattivi delicati, per un migliore rispetto dei capelli deboli, sottili e tendenti alla caduta, donando pettinabilità e scorrevolezza. Arricchito con mentolo ad azione rinfrescante.

250 ml e



## VOLUMIZZANTE

per stelo e radici

con KOPEXIL

per capelli  
tendenti alla caduta

Fluido spray leggero ad effetto volume, apporta al capello scorrevolezza, esercita azione antistatica; non appesantisce il capello e gli dona un tocco estremamente naturale lasciandolo morbido e leggero. Dona setosità e luminosità allo stelo.

100 ml e



## LOZIONE

con KOPEXIL

efficace nel coadiuvare  
la riduzione  
della caduta dei capelli

Lozione idroalcolica d'urto a cui gli attivi contenuti conferiscono proprietà rinforzanti e riossigenanti del bulbo pilifero; la lozione è inoltre arricchita con mentolo ed eucaliptolo ad azione igienizzante e rinfrescante.

Conf. da 12 fiale da 7 ml e



# TRATTAMENTO ANTICADUTA intensivo

con KOPEXIL



EFFICACIA DIMOSTRATA  
CLINICAMENTE

### MODO D'USO

- 1 Applicare lo shampoo Prodigy su cute e capelli bagnati, massaggiare in cute delicatamente; lasciare in posa 1 minuto poi sciacquare con abbondante acqua tiepida.
- 2 Applicare la lozione Prodigy sulla cute dopo la detersione e massaggiare fino a completo assorbimento; non risciacquare.
- 3 Vaporizzare lo spray Prodigy alla radice e su tutta la capigliatura da una distanza di 20-30cm; può essere utilizzato sia sui capelli bagnati, prima dell'asciugatura, sia sui capelli asciutti dopo la piega.

### CICLO DI TRATTAMENTO CONSIGLIATO

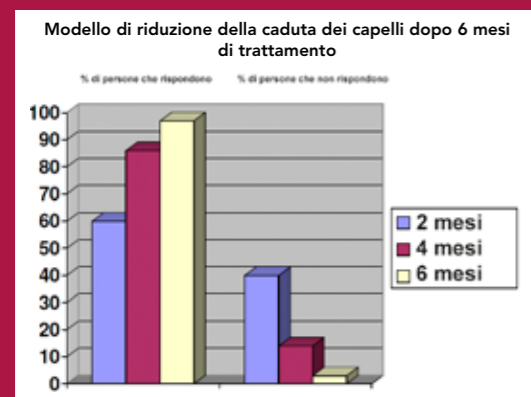
**Fase d'urto:** applicare la lozione Prodigy 3 volte a settimana su cute pulita per almeno 3 mesi.  
**Mantenimento:** applicare la lozione Prodigy 1 volta a settimana su cute pulita per almeno 1 mese.



## L'EFFICACIA DEL KOPEXIL (stessa molecola del conosciuto Aminexil)

### KOPEXIL regola, riequilibra e rafforza la ricrescita dei capelli

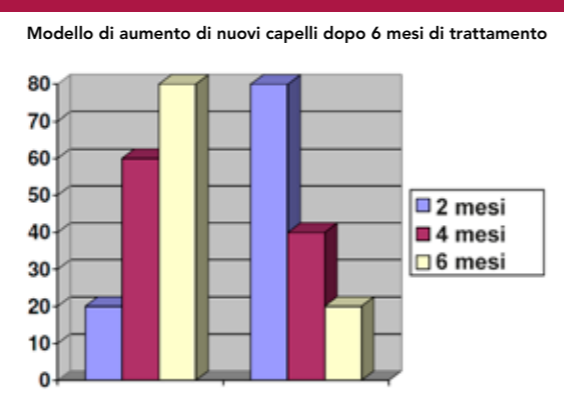
Ha un'azione diretta sull'inibizione dell'enzima LH per prevenire la miniaturizzazione dei capelli. Rinforza l'ancoraggio dei peli in fase anagen (crescita). Modula anche il ciclo di crescita dei capelli fornendo la massima efficacia per ridurre il processo di perdita dei capelli e stimolare la crescita dei capelli.



KOPEXIL induce una forte riduzione della caduta dei capelli, dimostrando la sua efficacia anti-caduta dei capelli.

### CARATTERISTICHE E BENEFICI

- **Aumenta il volume dei capelli** nella fase di crescita lavorando sulla struttura profonda delle radici.
- **Ringiovanisce le radici dei capelli** in modo che la crescita sana dei capelli possa persistere. La fibrosi perifollicolare è una condizione in cui il collagene attorno alle radici diventa rigido, si stringe e spinge via i capelli; KOPEXIL aiuta ad ammorbidire il collagene.
- **Attiva i follicoli piliferi**
- **Dilata i vasi sanguigni** con maggior flusso di sangue alla radice, rafforzando l'ancoraggio dei capelli
- **Promuove una fase anagen più lunga**
- **Accelera la crescita dei capelli**
- **Elimina la condizione di fibrosi perifollicolare** riducendo l'infiammazione
- **Migliora la sintesi di mRNA** nelle cellule della matrice
- **Cessa la caduta**
- **Crescita dei capelli più spessa e più lunga**



KOPEXIL induce un visibile aumento della nuova formazione dei capelli, che indica chiaramente la stimolazione del processo di crescita dei capelli.

## CARATTERISTICHE DEI PRINCIPI ATTIVI DELLA LINEA



### ACQUA ATTIVA DI BACCHE DI MIRTILLO Biologico

Il loro colore si deve alla presenza di antociani, pigmenti antiossidanti che svolgono azione protettiva. Le bacche dei mirtilli sono abbondantemente ricche di tannini, che rappresentano circa il 7% del peso secco, e i flavonoidi, anch'essi responsabili di elevate proprietà protettive antiossidanti e antiradicaliche. I mirtilli sono inoltre ricchi di zuccheri, nonché vitamine dei gruppi A, C e B. L'acqua ottenuta, ricca nei principi attivi descritti ne concentra le proprietà nutrienti, rigeneranti e anti-age.



### ACQUA ATTIVA DI LUPPOLO Biologico

Ricca di vari elementi fitoterapici, quali glicosidi bioattivi, sesquiterpeni, fitoestrogeni, flavonoidi, antociani e peptidi bioattivi, la cui combinazione risulta decisamente più efficace rispetto al singolo principio attivo, sottolineando così l'importanza del fitocomplesso, ossia dell'insieme delle sue parti. Svolge azione antiossidante e di salvaguardia del collagene, apporta emollienza e contribuisce a garantire il giusto equilibrio idro-lipidico prevenendo la disidratazione; svolge inoltre azione lenitiva e idratante.



### CAFFEINA

Esercita azione riattivante del microcircolo e rubefacente; favorisce la riossigenazione dei tessuti e il metabolismo cellulare con conseguente miglioramento dello stato vitale del bulbo pilifero.



### OLI ESSENZIALI DI ROSMARINO E DI ZENZERO

Svolgono azione tonificante, rinforzante e riattivante del microcircolo, favorendo così l'ossigenazione del bulbo.



### PANTENOLO

Ad azione rinforzante.



### VITAMINA E

Ad azione protettiva anti-ossidante.



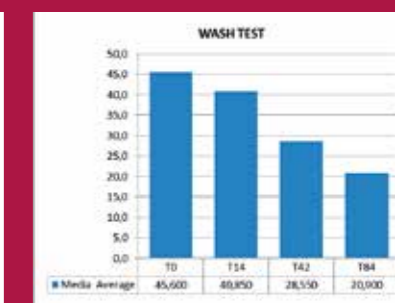
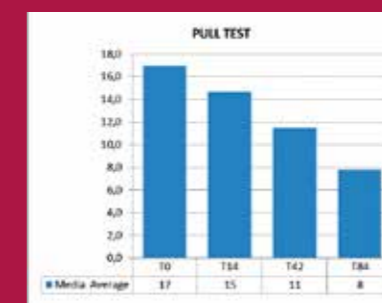
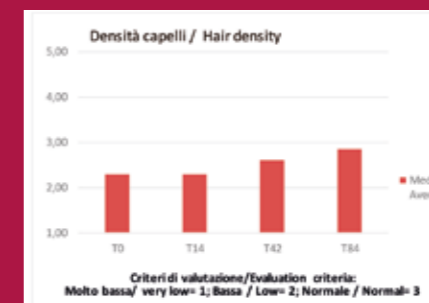
TEST CADUTA  
COD.G27715

EFFICACIA DIMOSTRATA  
CLINICAMENTE

Il test è stato condotto da un dermatologo-tricologo membro dello staff BioBasic Europe ed è così articolato: sono stati selezionati 20 volontari, sia di sesso sia maschile che femminile e di età compresa tra i 18 ed i 60 anni, con problemi di perdita di capelli in forma localizzata o diffusa stagionale.

I volontari hanno utilizzato il prodotto cosmetico oggetto del test, **3 volte a settimana per un periodo di 84 giorni**. Durante questo periodo sono stati valutati alcuni specifici parametri clinici e strumentali:

- 1 **Microcircolo del cuoio capelluto.**
- 2 **Densità dei capelli tramite microCAMERA®**
- 4 **"Pull test"** (consiste nell'afferrare una ciocca di circa 60 capelli fra il pollice e l'indice a livello della regione parietale a 2-3 cm sopra il padiglione auricolare esterno, esercitando una trazione costante sino alla parte distale del capello. Contare il numero dei capelli che sono stati estratti, se maggiore di 6, si deve sospettare un defluvium)
- 3 **"Wash test"**(consiste nel far lavare la testa al paziente in un recipiente o nel lavandino, avendo cura di porre una garza sullo scarico per poter raccogliere, contare ed osservare i capelli che rimangono sul fondo sulla garza)
- 5 **Rigenerante**
- 6 **Rinforzante**



Alla fine del test sono state inoltre raccolte una serie di valutazioni sensoriali espresse dagli stessi volontari. Per l'autovalutazione si è utilizzata la scala VNS con valori da 0 a 10 (dove 0 corrisponde al valore minimo e 10 al valore massimo). La maggior parte dei volontari:

- ritiene che sia efficace nel combattere la caduta dei capelli.
- ha riscontrato una diminuzione dei capelli persi durante l'uso del pettine.
- ha riscontrato una diminuzione dei capelli persi durante il lavaggio.
- ritiene che regoli la produzione di sebo del cuoio capelluto.
- ritiene che renda i suoi capelli più spessi.
- ritiene che renda i suoi capelli più forti.

In base ai risultati ottenuti possiamo affermare che

**IL PRODOTTO HA DIMOSTRATO DI AVERE UN'EFFICACIA COSMETICA NEL COADIUVARE LA RIDUZIONE DELLA CADUTA DEI CAPELLI**

